

## Eva Tylová: Vodu v půdě pomůže zadržet obyčejný svejl

22.5.2020 ▶ Diskuse: 67



Svejl s keříky na pražském Kamýku po dešti.  
Zdroj | Archiv Evy Tylové

To, že je sucho a nedostatek vody, si postupně již snad všichni uvědomili, i ti nejvíce nevěřící Tomášové. Vodu musíme chytat všude, kde se dá. Nejen do nádrží, ale je třeba ji zadržet i přímo v půdě. A někde k tomu může pomoci úplně jednoduché opatření, zasakovací rýhu - svejl, nebo chcete-li swale.

Množství srážek nejen klesá, ale co je ještě zrádnější, mění se jejich charakter. Po době sucha přichází průtrž mračen, proud vody spadne na ztvrdlý povrch půdy, kde se vsákne minimum vody a většina vody rychle odteče. Voda je pryč, nám zůstaly jen ztvrdlá půda a oči pro pláč.

Někde dochází i k tomu, že přívalová voda vytváří erozní rýhy, strhává a odplavuje půdu. Ve městě navíc voda nateče s bahnem na chodník nebo do kanálu a dále na čistírnu odpadních vod, kde velký přísun vody také vytvoří problém.



První svejl na Praze 12.  
Zdroj | Archiv Evy Tylové

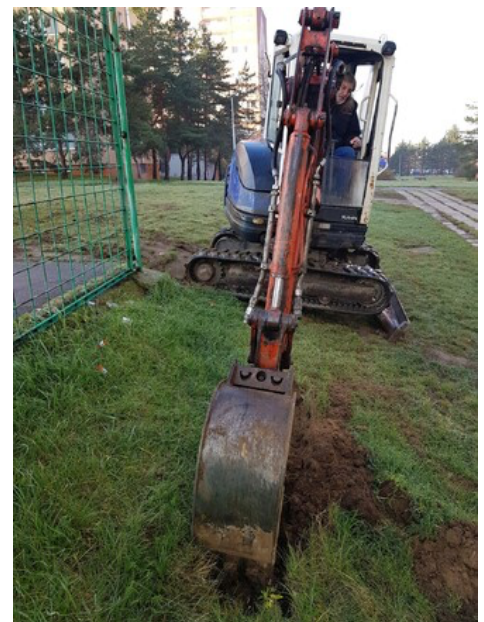
Jednou z možností, jak vodu zachytit, je vybudovat tzv. svejl. V této drenážní rýze naplněné kamenivem se voda zadrží a vsákne. Ve městě je v létě velký deficit vody a tímto způsobem můžeme situaci zlepšit. Zároveň tím omezíme i erozi půdy.

První svejl jsme nechali vybudovat ve volnočasovém areálu VOSA v Modřanech, kde jsme během uplynulé sezóny monitorovali stékání přívalového deště po povrchu. Voda se doposud řítí z kopečků a odtékala pryč. Zůstaly po ní erozní rýhy a suchá půda. Do cesty jsme vodě postavili několik rýh. Jak jsme si ověřili, vodu zachycují spolehlivě i podle vyšší zelené trávy.

Další svejl jsme vybuďovali na sídlišti Kamýk, které je postavené na skále a na navážce. V létě je tam velké sucho a usychají tu stromy, keře i tráva. Na druhou stranu tam po dešti chodí lidé v kalužích vody. Funkčnost jsme si ověřili i zde. Opravdu přívalovou vodu zadržely a na chodník ze svahu, kde je svejl vybudovaný, steklo minimální množství vody a žádné bahno.

Výhodou budování svejlu je, že nepotřebují stavební povolení. A i cena je příznivá, dle kvality terénu (použití bagru) a dalších podmínek od 2 tisíc Kč do 4 tisíc Kč za 1 m. Samozřejmě pokud si vybudujete tuto zádrž vody sami na svém pozemku vlastní silou, tak cena může být ještě daleko nižší. Můžete ušetřit i na geotextilii a na vrstvu kameniva navržit posekanou travu a na ni zeminu.

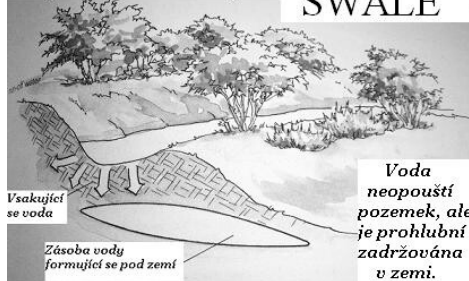
Pokud chcete přesně vědět, co je to svejl, pak nabízím zasvěcené vysvětlení od Heleny Mitwallyové z



Bagrem to jde snáz.  
Zdroj | Archiv Evy Tylové

Zachycování dešťové vody :

## SWALE



Svejl

Licence | Všechna práva vyhrazena. Další šíření je možné jen se souhlasem autora

Zdroj | [Ekozahrady](#)

firmy FREKO, která na Praze 12 pečuje o zelené plochy a tyto svejly vybudovala: „Zadržné systémy vody, tzv. swale, pomáhají zadržet vodu v krajině při záplavových deštích. Lokalita Kamýku, kde jsou tyto konkrétní swale umístěny, se nachází na skalnatém podloží: Kamýk-kámen, kde je pouze malá vrstva zeminy. Lokalita je hodně vyprahlá a při přívalových deštích není zem schopna vodu akumulovat. Ta pak odtéká nevyužitá do kanalizace. Proto jsme do svahů pod dětským hřištěm Machuldova udělali dvě 5 m dlouhé drenážní rýhy, hluboké 1m a široké 40 cm, které jsou vyplněné ze 2/3 štěrkem, následně geotextilií a nakonec vrstvou zeminy. Swale je oset jetelotravní

směsí Papilio pro podporu včelstva. Spodní hrana je vymodelovaná tak, aby vodu zadržela. Jeden swale funguje dobře, druhý trpěl sešlapáváním od občanů, kteří si zde zkracovali cestu. Proto jsme na spodní hranu swale vysadili keře tavolníku, který je nenáročný, je nektarodárný a využije vodu akumulovanou pod swale.“

Přečtete si také |



**Peter Bednár: Až naprší a neuschne**

reklama

**Ekolist.cz se teď neobejde bez vaší finanční pomoci.**

Jde o neziskový web zaměřený na životní prostředí. To se prostě samo nezaplátí:) Děkujeme

Jednorázově

✓ Měsíčně

Příspěv v Kč:

[Jiná částka](#)

50 Kč

100 Kč

1 000 Kč

**Darovat**

🔒 zabezpečeno Darujme.cz



**Eva Tylová**

Autorka je místostarostka  
MČ Praha 12 za Piráty s  
podporou Zelených.

Ekolist.cz nabízí v rubrice Názory a komentáře prostor pro otevřenou diskuzi. V žádném případě ale nejsou zde publikované texty názorem Ekolistu nebo jeho vydavatele, nýbrž jen a pouze názorem autora daného textu. Svůj názor nám můžete poslat na [ekolist@ekolist.cz](mailto:ekolist@ekolist.cz).

